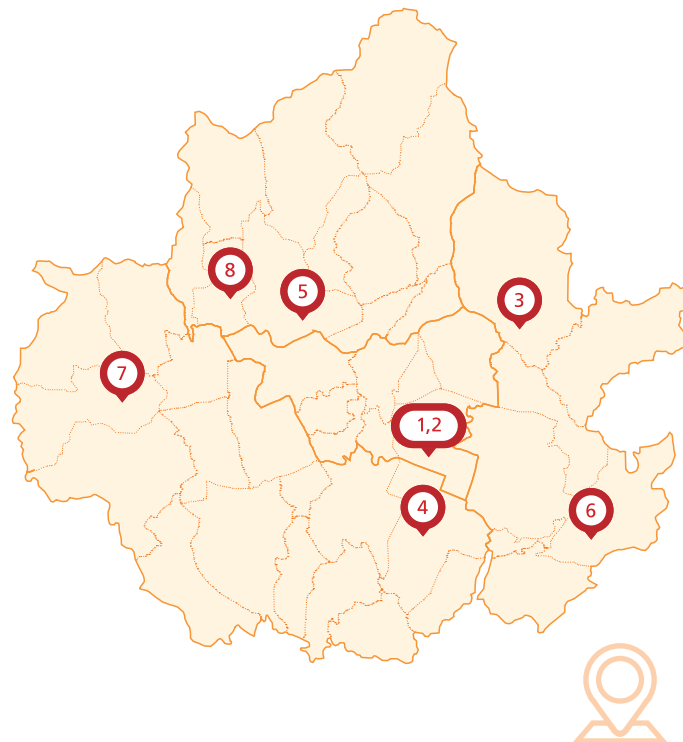




마음을 열고
대화하는 친구

수원시 아동·청소년,
부모 등을 대상으로
종합적인 전문상담서비스 제공

수원시청소년상담복지센터 위치안내



시설명	전화번호	주소
① 수원시청소년상담복지센터	212-1318	팔달구 권광로 293 수원시청소년재단 3층
② 학교밖청소년지원센터	236-1317	팔달구 권광로 293 수원청소년문화센터 B1층
지역상점실	③ 광교청소년상담실	영통구 도청로 17번길 24 광교청소년수련관 3층
	④ 권선청소년상담실	권선구 덕영대로 1201번길 42 권선청소년수련관 2층
	⑤ 장안청소년상담실	장안구 수성로 275번길 114 장안청소년문화의집 2층
	⑥ 영통청소년상담실	영통구 매영로 333 영통청소년문화의집 3층
	⑦ 칠보청소년상담실	권선구 서수원로 577번길 209 칠보청소년문화의집 2층
	⑧ 천천청소년상담실	장안구 정자로 42번길 42 천천청소년문화의집 4층



수원시청소년상담복지센터

마음을 열고
대화하는 친구

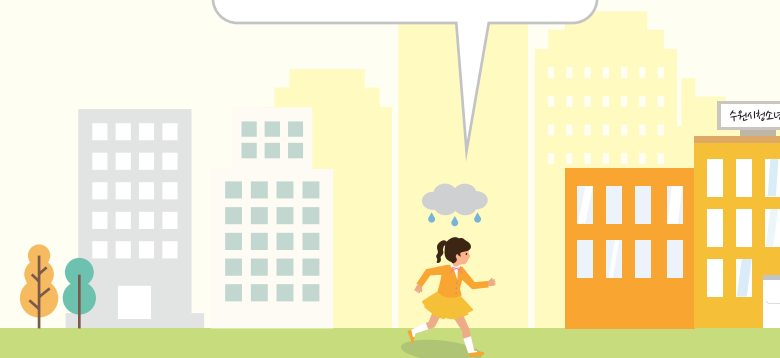


수원시청소년재단
청소년상담복지센터

수원시청소년상담복지센터

- 이용시간** 화~금요일 9:00~21:00 토요일 9:00~18:00
- 이용대상** 수원시 거주 또는 수원시 소재 학교 재학 중인 아동, 청소년, 부모 등
- 이용비용** 청소년 개인상담 무료, 심리검사·놀이치료 유료(실비)
- 이용방법**
 - 개인상담(내방) 전화상담
 - 전화신청 ▶ 시간약속 ▶ 내방 ▶ 상담·검사
 - 일반전화 1388
 - 휴대전화 (지역번호)+1388
 - 사이버상담 www.syf.or.kr ▶ 청소년상담 ▶ 사이버고민상담

청소년복지지원법
제29조에 의거해 설립된
「청소년상담전문기관」





전문심리상담 사업

청소년의 일상적 고민을 심리상담, 놀이치료, 심리검사를 통해 해결하고 심층적으로 자기를 이해할 수 있습니다.



01 | 개인상담

- 대상** 만 9~24세 청소년, 부모
내용 대인관계, 성격, 가족갈등, 진로 등 주제로 1:1 대면상담

02 | 놀이치료

- 대상** 만 5세 이상 아동, 부모
내용 아동의 심리·정서 문제탐색을 위한 놀이치료, 부모상담

03 | 심리검사

성격, 정신건강, 진로, 학습 등 심리검사 실시 및 해석상담

위기 청소년 지원

01 | 위기청소년 긴급지원 서비스

위기청소년에게 긴급하게 필요한 의료비, 교통비 등 지원

02 | 위기개입시스템

자살/자해, 성문제 등 위기사건에 대한 현장개입, 외상사건 사후 심리지원사업 운영

03 | 아웃리치

위기청소년 발견을 통한 긴급구조 및 보호활동

04 | 청소년선도사업

법원·경찰단계 청소년의 자기조절능력 향상을 위한 교육을 통해 청소년 비행 예방

청소년안전망 사업

지방자치단체 책임 하에 지역사회 내 청소년 관련 자원을 연계하여 학업중단, 가출, 인터넷중독 등 위기청소년에 대한 상담·보호·자립 등의 맞춤형 서비스를 제공하는 청소년 사회안전망 사업입니다.

법적근거	
	청소년복지지원법 제9조, 청소년복지지원법시행령 제4조

청소년동반자 프로그램

위기(가능)청소년에게 찾아가는 상담을 통해 심리·정서적 지지와 함께 지역사회 자원 연계서비스를 제공합니다.

대상	내용
 만 9~24세 위기(가능)청소년	<ul style="list-style-type: none">• 찾아가는 상담, 지역자원 연계• 문화체험 및 자기계발 프로그램 운영

학교밖청소년지원 사업

학교를 중도에 그만 둔 청소년에게 학업지원, 자립지원, 문화활동지원, 복지지원 등을 제공하여 학업복귀나 사회진입을 도와 건강한 사회구성원으로 성장할 수 있도록 지원하고 있습니다.

대상	내용
 만 24세 이하 학교 밖 청소년	상담지원, 학업지원, 자립지원, 문화활동지원, 복지지원

학교연계 프로그램



01 | 인성함양프로그램 "인성 UP! 됴됨이 UP!"

인성교육진흥법 시행에 따라 초기청소년에게 필요한 인성함양을 위한 활동중심 집단교육을 진행합니다.

- 신청대상** 관내 학교(초등 4학년)
신청방법 공문신청

02 | 학교폭력예방 또래상담사업

또래상담 운영학교 지원을 통해 학교폭력 예방시스템을 구축하고 학교폭력 예방에 앞장섭니다.

- 신청대상** 또래상담 운영 학교
신청방법 프로그램별 공문신청

03 | 정서행동 관리지원 프로그램

정서·행동특성검사 관심군 청소년에게 사후관리 프로그램(개인·집단상담)을 제공하여 청소년의 건강한 성장을 지원 합니다.

- 신청대상** 정서행동특성검사 관심군 청소년
신청방법 정서행동특성검사 이후 전화 및 공문신청(선착순)

04 | 찾아가는 심리교육

학교현장에 찾아가서 청소년기에 필요한 상담·심리 주제 교육(생명존중, 또래관계개선 등)을 진행합니다.

- 신청대상** 관내 학교
신청방법 공문신청

인터넷·스마트폰 과의존 예방·해소 사업

인터넷·스마트폰 과의존으로 어려움을 겪고 있는 청소년에게 상담치유서비스를 제공하여 자기조절능력 향상 및 건전한 미디어 사용법을 안내합니다.

대상	내용
 인터넷·스마트폰 이용습관 진단조사 결과 주의·위험군 청소년	<ul style="list-style-type: none">• 인터넷·스마트폰 과의존 예방·해소를 위한 개인·집단상담• 인터넷·스마트폰 과의존 가족치유캠프

좋은부모되기 부모교육 사업

다양한 주제의 부모교육을 통해 청소년기 자녀 이해를 돕고, 부모 역할을 되돌아 볼 수 있는 기회를 제공하여 행복한 가족문화 조성을 지원합니다.

대상	내용
 청소년 자녀를 둔 부모	<ul style="list-style-type: none">• 부모집단상담• 부모공감 토크콘서트

