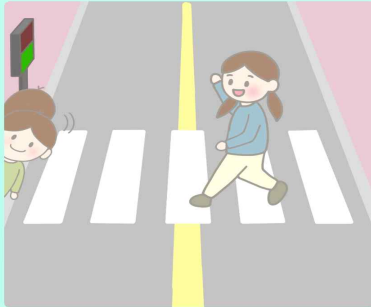
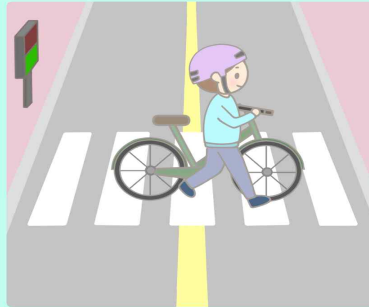


학교안전사고예보 10월호

교통안전, 즐거운 등·하굣길 만들어요



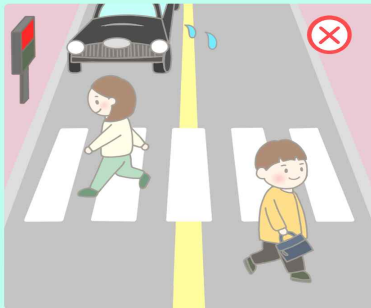
초록불일 때
좌우를 잘 살피면서 길을 건너요.



길을 건널 때는
자전거에서 내려 끌고 가요.



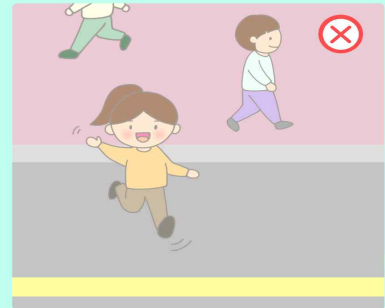
비오는 날에는 앞이 잘 보이게
투명 우산을 사용하고
눈에 잘 띄도록 밝은 색 옷을 입어요.



빨간불이거나 횡단보도가
아닌 곳에서는 건너지 않아요.



스마트폰을 보거나 이어폰을 끼고
길을 건너면 위험해요.



친구들과 장난치다가 갑자기
차도로 나오지 않아요.



어린이 보호구역 내 운전자 안전수칙



어린이 보호구역 내에서
주정차는 금지되어 있어요.



어린이 보호구역 내에서는
서행운전하세요.



횡단보도 앞에서는
일시정지하세요.